



CONSEJO GENERAL DEL PODER JUDICIAL
SECCIÓN DE ESTADÍSTICA

Informe sobre la estructura demográfica de la Carrera Judicial a 1 de enero de 2005

27 de Junio de 2005

Introducción

A partir de la base de datos de Jueces y Magistrados, gestionada por el Servicio de Personal Judicial, se ha elaborado el presente estudio demográfico de la Carrera Judicial a fecha 1 de enero de 2005. El mayor detalle del estudio se ha centrado en los jueces y magistrados en situación de servicio activo en la Carrera Judicial, definidos en el artículo 349 de la LOPJ que establece:

- “1. Los jueces y magistrados estarán en situación de servicio activo cuando ocupen plaza correspondiente a la Carrera Judicial, cuando se encuentren adscritos provisionalmente, cuando hayan sido nombrados jueces adjuntos, o cuando les haya sido conferida comisión de servicio de carácter temporal.
2. Cuando se produzca la supresión o reconversión con cambio de orden jurisdiccional de una plaza de la que sea titular un juez o magistrado, éste quedará adscrito a disposición del Presidente del tribunal Superior de Justicia, en los términos establecidos en el artículo 118.2 y 3”.

Se ofrece también la distribución por sexo y edad de los ingresados en la carrera en el año 2004.

El estudio se compone de dos partes. En la primera se ofrecen datos a nivel de todo el Estado, para los magistrados y jueces en activo, servicios especiales y en excedencia voluntaria por cuidado de hijos. A continuación se ofrece para cada una de las situaciones administrativas su desglose en función de la forma de ingreso en la carrera.

Se sigue con las características de los magistrados de los Órganos Centrales, para pasar a continuación a un estudio de la situación en cada uno de los Tribunales Superiores de Justicia, ofreciéndose, para finalizar, algunos gráficos comparativos de los mismos.

Ingresos en 2004

Año 2004

Ingresados por turnos distintos del libre

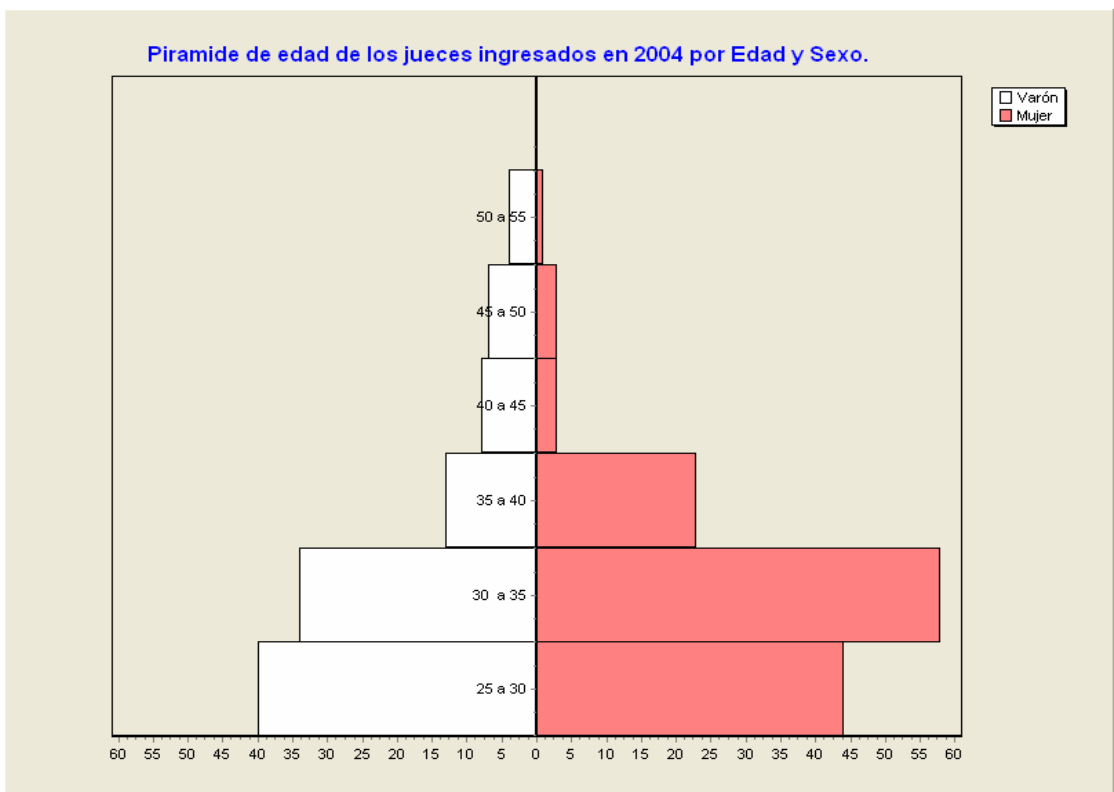
	Porcentaje	Edad Media
Mujer	30,77%	40,92
Varón	69,23%	43,12

Edad Media	42,45
------------	-------

Ingresados por turno libre

	Porcentaje	Edad Media
Mujer	58,49%	31,11
Varón	41,51%	31,41

Edad Media	31,23
------------	-------



Datos estatales

Estado

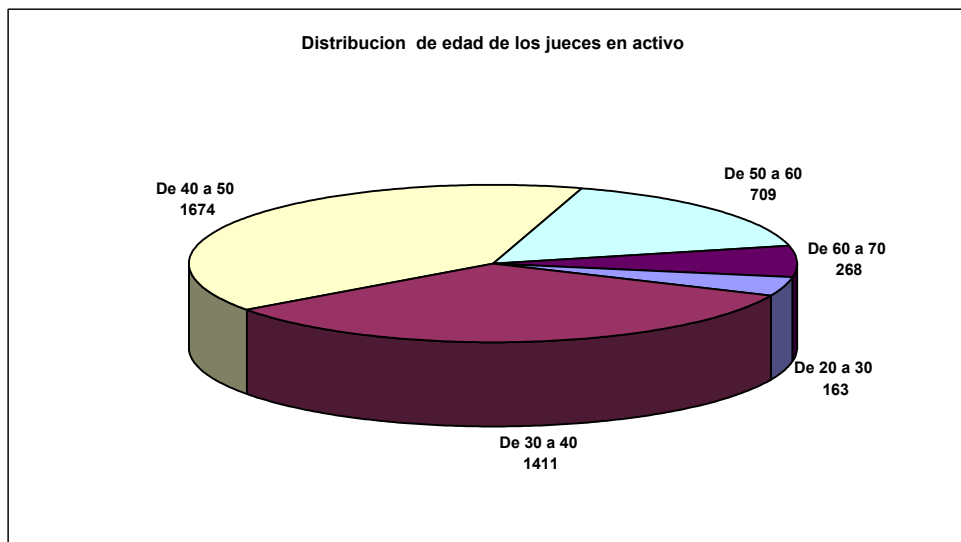
Jueces y Magistrados en activo

Número

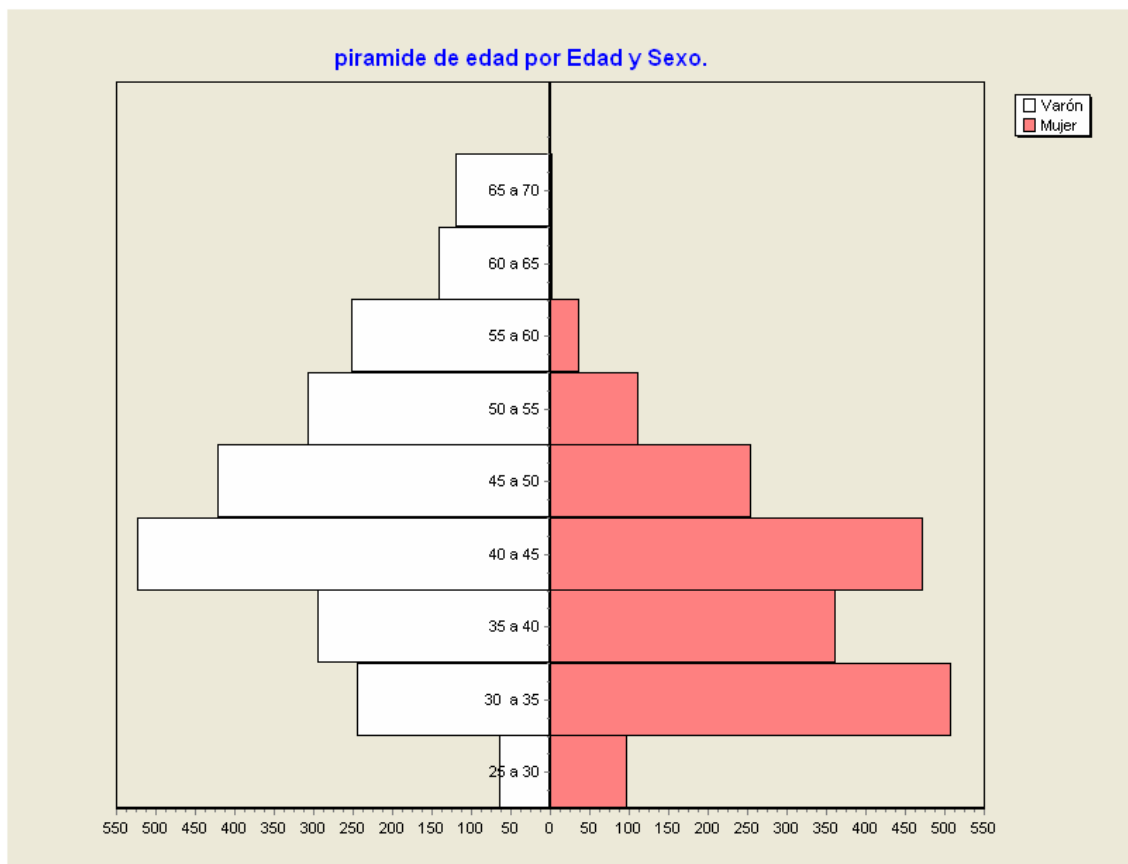
	Rango de edad					Total	Edad media	Antigüedad media
	De 20 a 30	De 30 a 40	De 40 a 50	De 50 a 60	De 60 a 70			
Mujer	99	872	729	150	7	1857	39,62	9,97
Varón	64	539	945	559	261	2368	46,73	15,29
Total	163	1.411	1.674	709	268	4225	43,60	12,95

Distribución porcentual por Sexo

	Rango de edad					Total
	De 20 a 30	De 30 a 40	De 40 a 50	De 50 a 60	De 60 a 70	
Mujer	60,74%	61,80%	43,55%	21,16%	2,61%	43,95%
Varón	39,26%	38,20%	56,45%	78,84%	97,39%	56,05%



Pirámide de Población de los Jueces y magistrados en activo a 1 de enero de 2005



Jueces y Magistrados en Servicios Especiales

Número

	Rango de edad				Total	Edad media	Antigüedad media
	De 30 a 40	De 40 a 50	De 50 a 60	De 60 a 70			
Mujer	5	24	4	.	33	44,96	12,91
Varón	6	48	22	7	83	48,22	17,34
Total	11	72	26	7	116	47,29	16,08

Distribución porcentual por Sexo

	Rango de edad				Total
	De 30 a 40	De 40 a 50	De 50 a 60	De 60 a 70	
Mujer	45,45%	33,33%	15,38%	0,00%	28,45%
Varón	54,55%	66,67%	84,62%	100,00%	71,55%

Jueces y Magistrados en Excedencia Voluntaria por cuidado Hijos

Número

	Rango de edad		
	De 30 a 40	Edad media	Antigüedad media
Mujer	14	35,69	6,35

Distribución porcentual por Sexo

	Rango de edad
	De 30 a 40
Mujer	100,00%

Jueces y Magistrados por forma de ingreso

Jueces y Magistrados con plaza

Forma Ingreso	Número	Antigüedad media	Edad media
Turno de Juristas de reconocida competencia - 6 años (3 ^{er} Turno)	249	12,47	52,29
Turno Juristas de reconocida competencia - 10 años (4 ^o Turno)	232	7,42	51,02
Turno de Juristas de reconocida competencia-15/20 años (5 ^o Turno)	7	12,17	63,04
Acceso de miembros de la Carrera Fiscal a la Carrera Judicial - art. 311.5	13	4,61	41,06
Aceso a la Carrera Judicial de Magistrados de Trabajo procedentes de Carrera Fiscal	13	19,46	59,68
Turno de Comunidades Autónomas	23	9,16	56,91
Turno Jurídico Militar	4	11,27	62,33
Turno libre	3.490	13,33	42,13
Total	4.031	12,90	43,46

Jueces y Magistrados en la situación del Artículo 118

Forma Ingreso	Número	Antigüedad media	Edad media
Turno de Juristas de reconocida competencia - 6 años (3 ^{er} Turno)	13	13,45	51,62
Turno Juristas de reconocida competencia - 10 años (4 ^o Turno)	15	9,66	53,03
Turno de Juristas de reconocida competencia-15/20 años (5 ^o Turno)	3	2,51	57,78
Acceso de miembros de la Carrera Fiscal a la Carrera Judicial - art. 311.5	1	5,35	32,53
Aceso a la Carrera Judicial de Magistrados de Trabajo procedentes de Carrera Fiscal	1	19,52	57,42
Turno libre	61	15,59	44,09
Total	94	13,86	47,01

Jueces y Magistrados en Comisión de Servicio

Forma Ingreso	Número	Antigüedad media	Edad media
Turno de Juristas de reconocida competencia - 6 años (3 ^{er} Turno)	6	13,03	54.05
Turno Juristas de reconocida competencia - 10 años (4 ^o Turno)	16	5,41	49.44
Turno libre	62	13,99	41.92
Total	84	12,29	44.22

Jueces y Magistrados en servicios especiales

Forma Ingreso	Número	Antigüedad media	Edad media
Turno de Juristas de reconocida competencia - 6 años (3 ^{er} Turno)	8	14,09	50,32
Turno Juristas de reconocida competencia - 10 años (4 ^o Turno)	19	8,19	50,88
Turno de Juristas de reconocida competencia-15/20 años (5 ^o Turno)	3	13,97	62,46
Acceso de miembros de la Carrera Fiscal a la Carrera Judicial - art. 311.5	2	7,26	42,21
Turno libre	84	18,34	45,77
Total	116	16,08	47.29

Jueces y Magistrados en Excedencia por cuidado Hijos

Forma Ingreso	Número	Antigüedad media	Edad media
Turno libre	14	6,35	35,69

Jueces y Magistrados adscritos

Forma Ingreso	Número	Antigüedad media	Edad media
Turno de Juristas de reconocida competencia - 6 años (3 ^{er} Turno)	1	16,92	63,06
Turno Juristas de reconocida competencia - 10 años (4 ^o Turno)	2	5,17	63,50
Turno libre	12	27,69	56,04
Total	15	23,97	57,50

Jueces y Magistrados decanos

Forma Ingreso	Número	Antigüedad media	Edad media
Turno libre	1	25,54	49,65

Jueces y Magistrados en suspensión definitiva

Forma Ingreso	Número	Antigüedad media	Edad media
Turno de Juristas de reconocida competencia - 6 años (3 ^{er} Turno)	1	13,15	56,26
Turno libre	2	20,36	46,31
Total	3	17,96	49,63

Jueces y Magistrados en suspensión provisional

Forma Ingreso	Número	Antigüedad media	Edad media
Turno de Juristas de reconocida competencia - 6 años (3 ^{er} Turno)	2	10,20	62,54
Turno libre	1	16,23	45,25
Total	3	12,21	56,78

Órganos Centrales

Organos Centrales

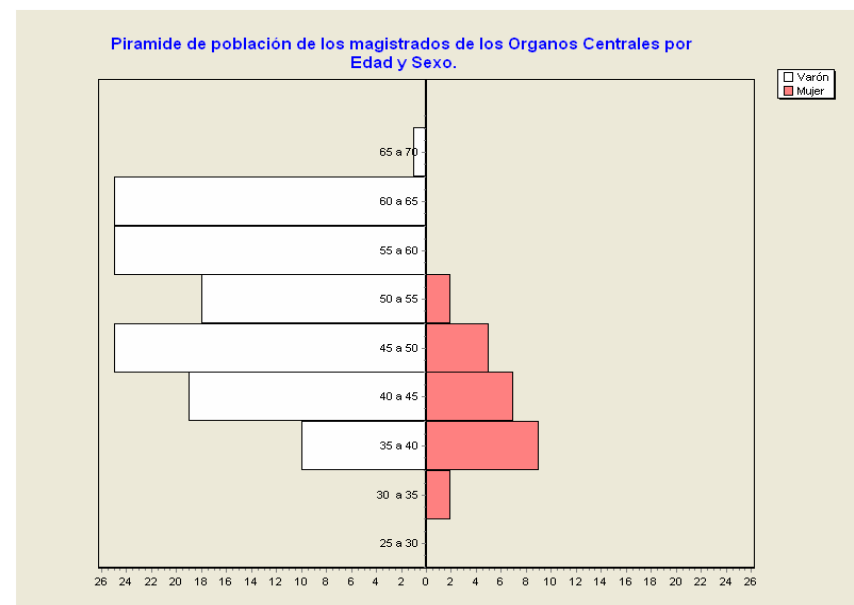
Jueces y Magistrados en activo

Número

	Rango de edad				Total	Edad media	Antigüedad media
	De 30 a 40	De 40 a 50	De 50 a 60	De 60 a 70			
Mujer	2	16	7		25	47,01	19,62
Varón		29	43	50	122	56,99	25,07
Total	2	45	50	50	147	55,30	24,14

Distribución porcentual por Sexo

	Rango de edad				Total
	De 30 a 40	De 40 a 50	De 50 a 60	De 60 a 70	
Mujer	100,00%	35,56%	14,00%	0,00%	17,01%
Varón	0,00%	64,44%	86,00%	100,00%	82,99%



	Número		Edad media		Antigüedad media	
	M	V	M	V	M	V
Tribunal Supremo	3	69	52,84	61,13	22,99	28,13
Audiencia Nacional	19	37	46,29	52,54	19,15	22,37
Registro Civil Central	1	1	51,01	61,86	24,34	32,63
Juzgado Central de Instrucción	1	4	44,67	47,48	20,82	20,74
Juzgado Central de lo Penal	0	1	0	50,64		25,1
Juzgado Central de lo Contencioso Administrativo	1	9	41,61	49,71	12,63	14,86
Juzgado Central de Menores	0	1	0	41,65		14,91

Tribunales Superiores de Justicia

Andalucía

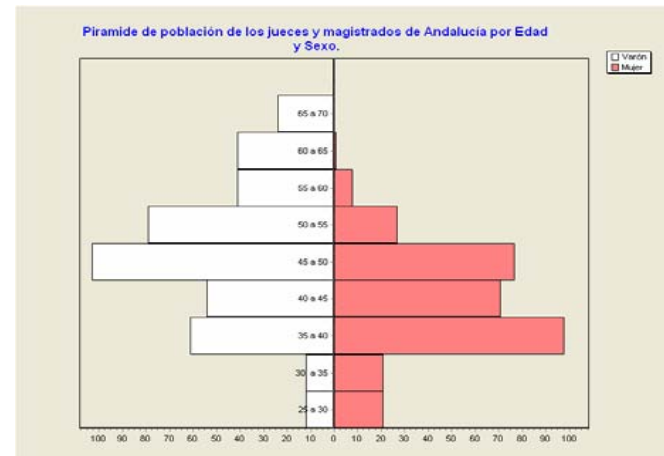
Jueces y Magistrados en activo

Número

	Rango de edad					Total	Edad media	Antigüedad media
	De 20 a 30	De 30 a 40	De 40 a 50	De 50 a 60	De 60 a 70			
Mujer	21	169	104	9	1	304	37,93	8,68
Varón	12	115	182	82	45	436	45,63	15,16
Total	33	284	286	91	46	740	42,46	12,50

Distribución porcentual por Sexo

	Rango de edad					Total
	De 20 a 30	De 30 a 40	De 40 a 50	De 50 a 60	De 60 a 70	
Mujer	63,64%	59,51%	36,36%	9,89%	2,17%	41,08%
Varón	36,36%	40,49%	63,64%	90,11%	97,83%	58,92%



Andalucía

	Número		Edad media		Antigüedad media	
	M	V	M	V	M	V
Tribunal Superior de Justicia	35	68	35,52	47,95	5,74	17,77
Audiencia Provincial	19	110	47,21	51,58	20,1	22,87
Juzgado de lo Penal	22	34	42,07	45,14	14,48	14,68
Juzgado de lo Contencioso	8	20	41,28	47,22	11,19	13,03
Juzgado de lo Social	21	28	40,71	48,33	12	14,45
Juzgado de Vigilancia Penitenciaria	5	5	37,61	52,48	8,7	13,14
Juzgado de Menores	6	7	39,13	42,02	11,24	12,7
Juzgado de Primera Instancia e instrucción	111	66	33,41	34,02	3,37	3,32
Juzgado de Primera Instancia	46	50	40,63	44,92	11,2	13,89
Juzgado de Instrucción	29	43	41,24	43,29	12,76	13,41
Registro Civil Exclusivo	1	1	45,83	44,44	18,53	15,54
Juzgado Decano Exclusivo	0	2	0	45,51	0	17,38
Juzgado de lo Mercantil	1	2	36,66	41,11	6,8	12,62

Aragon

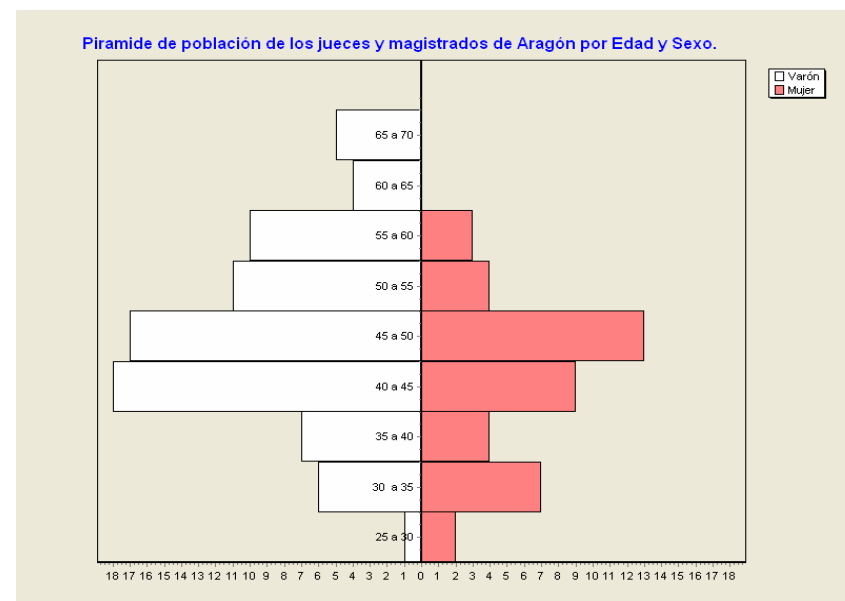
Jueces y Magistrados en activo

Número

	Rango de edad					Total	Edad media	Antigüedad media
	De 20 a 30	De 30 a 40	De 40 a 50	De 50 a 60	De 60 a 70			
Mujer	2	11	22	7		42	42,64	13,35
Varón	1	13	35	21	9	79	48,23	18,63
Total	3	24	57	28	9	121	46,29	16,80

Distribución porcentual por Sexo

	Rango de edad					Total
	De 20 a 30	De 30 a 40	De 40 a 50	De 50 a 60	De 60 a 70	
Mujer	66,67%	45,83%	38,60%	25,00%	0,00%	34,71%
Varón	33,33%	54,17%	61,40%	75,00%	100,00%	65,29%



Aragon

	Número		Edad media		Antigüedad media	
	M	V	M	V	M	V
Tribunal Superior de Justicia	6	15	44,18	49,35	11,4	19,71
Audiencia Provincial	2	20	46,21	54,74	20,23	27,05
Juzgado de lo Penal	7	2	44,64	52,81	18,39	16,87
Juzgado de lo Contencioso	0	5	0	43,29		10,86
Juzgado de lo Social	3	4	45,46	56,48	19,25	21,32
Juzgado de Vigilancia Penitenciaria	1	0	43,23	0	16,23	0
Juzgado de Menores	4	0	43,73	0	13,42	0
Juzgado de Primera Instancia e instrucción	10	12	35,47	36,14	2,55	5,15
Juzgado de Primera Instancia	5	14	44,43	45,49	18,27	17,19
Juzgado de Instrucción	4	6	47,36	51,29	19,65	22,9
Registro Civil Exclusivo	0	0	0	0	0	0
Juzgado Decano Exclusivo	0	1	0	48,49	0	21,93
Juzgado de lo Mercantil	0	0	0	0	0	0

Asturias

Jueces y Magistrados en activo

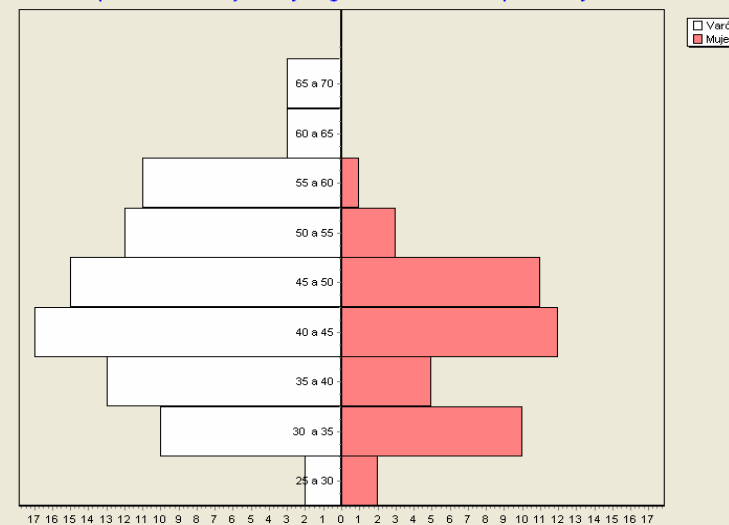
Número

	Rango de edad					Total	Edad media	Antigüedad media
	De 20 a 30	De 30 a 40	De 40 a 50	De 50 a 60	De 60 a 70			
Mujer	2	15	23	4		44	41,15	12,81
Varón	2	23	32	23	6	86	46,00	14,80
Total	4	38	55	27	6	130	44,36	14,12

Distribución porcentual por Sexo

	Rango de edad					Total
	De 20 a 30	De 30 a 40	De 40 a 50	De 50 a 60	De 60 a 70	
Mujer	50,00%	39,47%	41,82%	14,81%	0,00%	33,85%
Varón	50,00%	60,53%	58,18%	85,19%	100,00%	66,15%

Piramide de población de los jueces y magistrados de Asturias por Edad y Sexo.



Asturias

	Número		Edad media		Antigüedad media	
	M	V	M	V	M	V
Tribunal Superior de Justicia	7	18	43,8	49,42	13,3	16,52
Audiencia Provincial	9	16	47,91	53,96	22,33	26
Juzgado de lo Penal	3	6	45,43	44,49	18,52	14,32
Juzgado de lo Contencioso	0	6	0	43,94		8,74
Juzgado de lo Social	7	5	42,96	46,48	13,14	13,47
Juzgado de Vigilancia Penitenciaria	0	1	0	44,2	0	4,05
Juzgado de Menores	0	1	0	37,56	0	8,49
Juzgado de Primera Instancia e instrucción	13	14	32,48	36,55	3,25	3,29
Juzgado de Primera Instancia	2	13	43,88	45,79	17,34	16,36
Juzgado de Instrucción	3	5	41,9	42,25	15,01	13,47
Registro Civil Exclusivo	0	0	0	0	0	0
Juzgado Decano Exclusivo	0	0	0	0	0	0
Juzgado de lo Mercantil	0	1	0	40,4	0	14,91

Baleares

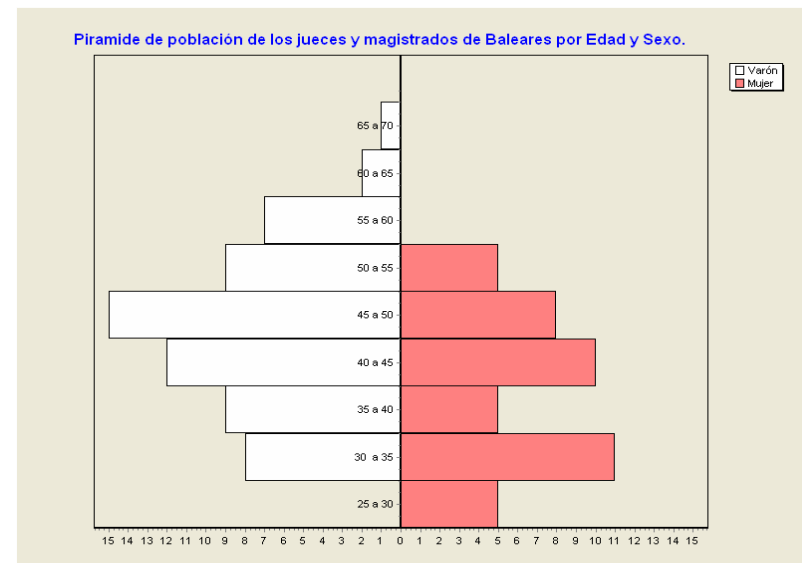
Jueces y Magistrados en activo

Número

	Rango de edad					Total	Edad media	Antigüedad media
	De 20 a 30	De 30 a 40	De 40 a 50	De 50 a 60	De 60 a 70			
Mujer	5	16	18	5		44	39,76	10,01
Varón		17	27	16	3	63	46,02	15,20
Total	5	33	45	21	3	107	43,45	13,06

Distribución porcentual por Sexo

	Rango de edad					Total
	De 20 a 30	De 30 a 40	De 40 a 50	De 50 a 60	De 60 a 70	
Mujer	100,00%	48,48%	40,00%	23,81%	0,00%	41,12%
Varón	0,00%	51,52%	60,00%	76,19%	100,00%	58,88%



Baleares

	Número		Edad media		Antigüedad media	
	M	V	M	V	M	V
Tribunal Superior de Justicia	6	11	30,65	53,98	0,76	21,72
Audiencia Provincial	5	13	50,17	50,39	18,93	19,74
Juzgado de lo Penal	6	5	42,42	43,59	14,2	13,44
Juzgado de lo Contencioso	1	1	44,29	40,42	12,63	1,81
Juzgado de lo Social	1	5	40,85	45,78	14,91	5,94
Juzgado de Vigilancia Penitenciaria	0	1	0	38,21	0	12,63
Juzgado de Menores	1	1	41,64	46,05	13,88	18,53
Juzgado de Primera Instancia e instrucción	6	6	31,97	33,2	1,85	4,18
Juzgado de Primera Instancia	14	6	39,85	37,97	9,69	9,78
Juzgado de Instrucción	4	12	45,95	47,08	16,98	18,34
Registro Civil Exclusivo	0	1	0	53,47	0	24,34
Juzgado Decano Exclusivo	0	0	0	0	0	0
Juzgado de lo Mercantil	0	1	0	33,53	0	3,81

Canarias

Jueces y Magistrados en activo

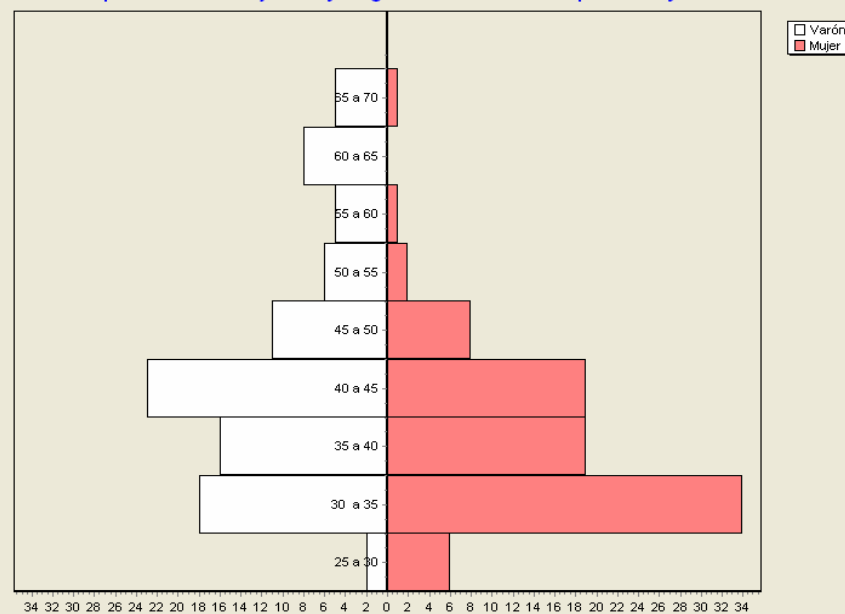
Número

	Rango de edad					Total	Edad media	Antigüedad media
	De 20 a 30	De 30 a 40	De 40 a 50	De 50 a 60	De 60 a 70			
Mujer	6	53	27	3	1	90	37,71	7,09
Varón	2	34	34	11	13	94	44,66	13,00
Total	8	87	61	14	14	184	41,26	10,11

Distribución porcentual por Sexo

	Rango de edad					Total
	De 20 a 30	De 30 a 40	De 40 a 50	De 50 a 60	De 60 a 70	
Mujer	75,00%	60,92%	44,26%	21,43%	7,14%	48,91%
Varón	25,00%	39,08%	55,74%	78,57%	92,86%	51,09%

Piramide de población de los jueces y magistrados de Canarias por Edad y Sexo.



Canarias

	Número		Edad media		Antigüedad media	
	M	V	M	V	M	V
Tribunal Superior de Justicia	12	16	39,94	50,46	8,13	18,55
Audiencia Provincial	10	22	44,88	53,34	17,33	22,22
Juzgado de lo Penal	6	6	42,55	39,37	9,6	8,86
Juzgado de lo Contencioso	3	3	35,15	45,28	7,15	11,4
Juzgado de lo Social	6	6	43,09	37,53	8,39	5,76
Juzgado de Vigilancia Penitenciaria	0	2	0	36,45	0	2,78
Juzgado de Menores	1	1	32,34	34,89	5,46	3,81
Juzgado de Primera Instancia e instrucción	36	15	33,2	34,5	2,51	3,14
Juzgado de Primera Instancia	12	12	38,38	41,93	9,26	11,38
Juzgado de Instrucción	3	10	37,77	44,79	9,51	10,74
Registro Civil Exclusivo	0	0	0	0	0	0
Juzgado Decano Exclusivo	0	0	0	0	0	0
Juzgado de lo Mercantil	1	1	45,17	43,88	2,42	13,88

Cantabria

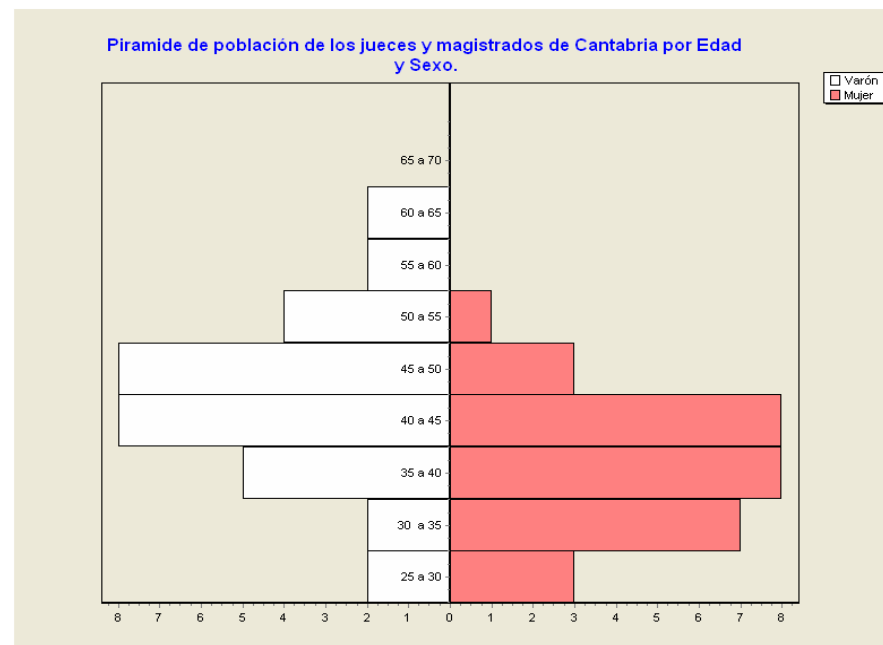
Jueces y Magistrados en activo

Número

	Rango de edad					Total	Edad media	Antigüedad media
	De 20 a 30	De 30 a 40	De 40 a 50	De 50 a 60	De 60 a 70			
Mujer	3	15	11	1		30	38,07	9,31
Varón	2	7	16	6	2	33	45,28	12,34
Total	5	22	27	7	2	63	41,85	10,90

Distribución porcentual por Sexo

	Rango de edad					Total
	De 20 a 30	De 30 a 40	De 40 a 50	De 50 a 60	De 60 a 70	
Mujer	60,00%	68,18%	40,74%	14,29%	0,00%	47,62%
Varón	40,00%	31,82%	59,26%	85,71%	100,00%	52,38%



Cantabria

	Número		Edad media		Antigüedad media	
	M	V	M	V	M	V
Tribunal Superior de Justicia	6	5	42,28	47,3	10,91	14,54
Audiencia Provincial	3	9	44,91	48,19	17,95	18,11
Juzgado de lo Penal	1	2	41,12	50,26	16,23	19,85
Juzgado de lo Contencioso	0	3	0	49,47		7,48
Juzgado de lo Social	1	3	39,87	45,23	13,88	9,09
Juzgado de Vigilancia Penitenciaria	0	0	0	0	0	0
Juzgado de Menores	1	0	43,53	0	17,27	0
Juzgado de Primera Instancia e instrucción	10	5	32,59	36,76	3,68	4,24
Juzgado de Primera Instancia	5	5	38,02	40,79	10,3	10,74
Juzgado de Instrucción	3	1	37,75	51,69	8,14	7,26
Registro Civil Exclusivo	0	0	0	0	0	0
Juzgado Decano Exclusivo	0	0	0	0	0	0
Juzgado de lo Mercantil	0	0	0	0	0	0

Castilla León

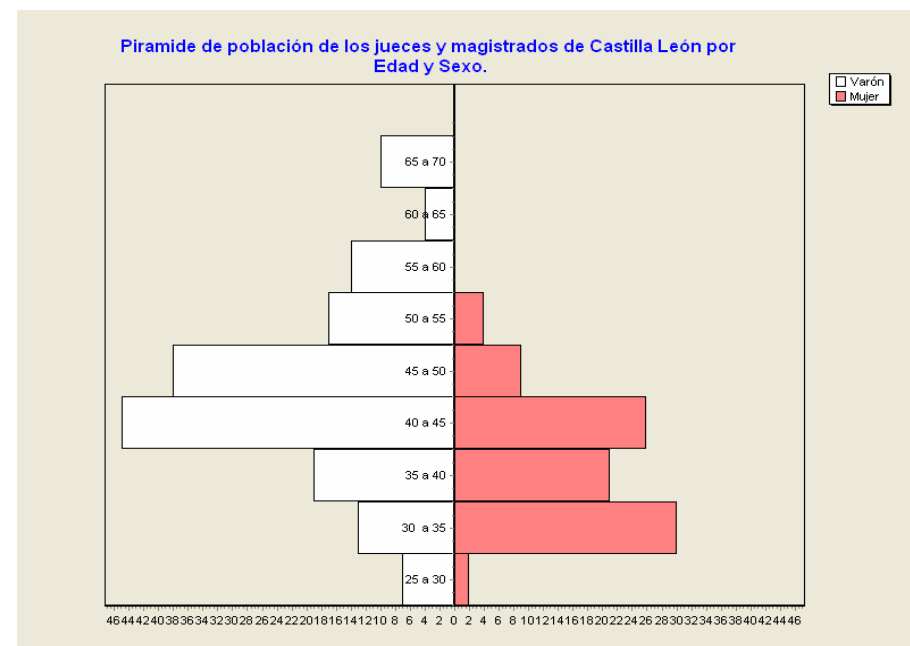
Jueces y Magistrados en activo

Número

	Rango de edad					Total	Edad media	Antigüedad media
	De 20 a 30	De 30 a 40	De 40 a 50	De 50 a 60	De 60 a 70			
Mujer	2	51	35	4		92	38,49	9,35
Varón	7	32	83	31	14	167	46,04	16,10
Total	9	83	118	35	14	259	43,36	13,70

Distribución porcentual por Sexo

	Rango de edad					Total
	De 20 a 30	De 30 a 40	De 40 a 50	De 50 a 60	De 60 a 70	
Mujer	22,22%	61,45%	29,66%	11,43%	0,00%	35,52%
Varón	77,78%	38,55%	70,34%	88,57%	100,00%	64,48%



Castilla León

	Número		Edad media		Antigüedad media	
	M	V	M	V	M	V
Tribunal Superior de Justicia	12	26	39,86	45,42	9,96	14,46
Audiencia Provincial	5	46	45,25	51,06	18,78	22,78
Juzgado de lo Penal	11	4	42,29	48,71	13,14	19,45
Juzgado de lo Contencioso	3	8	40,02	47,54	13,88	13,92
Juzgado de lo Social	6	13	42,9	49,8	16,55	12,84
Juzgado de Vigilancia Penitenciaria	1	1	39,4	33,87	12,63	3,81
Juzgado de Menores	3	5	44,34	48,85	12,2	19,09
Juzgado de Primera Instancia e instrucción	38	27	33,69	37,73	3,57	7,87
Juzgado de Primera Instancia	10	23	42,7	44,39	13,93	16,3
Juzgado de Instrucción	3	13	37,94	43,8	12,3	15,73
Registro Civil Exclusivo	0	1	0	49,22	0	17,27
Juzgado Decano Exclusivo	0	0	0	0	0	0
Juzgado de lo Mercantil	0	0	0	0	0	0

Castilla la Mancha

Jueces y Magistrados en activo

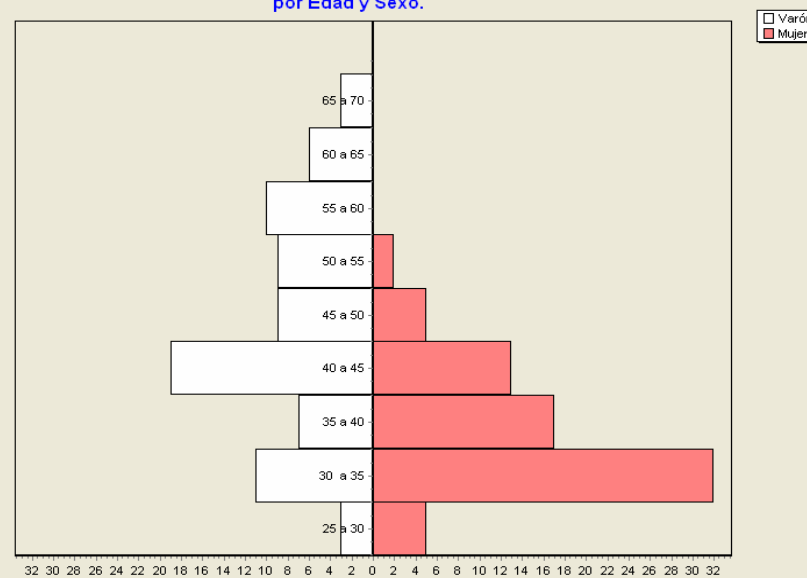
Número

	Rango de edad					Total	Edad media	Antigüedad media
	De 20 a 30	De 30 a 40	De 40 a 50	De 50 a 60	De 60 a 70			
Mujer	5	49	18	2		74	36,66	6,59
Varón	3	18	28	19	9	77	46,03	12,74
Total	8	67	46	21	9	151	41,44	9,73

Distribución porcentual por Sexo

	Rango de edad					Total
	De 20 a 30	De 30 a 40	De 40 a 50	De 50 a 60	De 60 a 70	
Mujer	62,50%	73,13%	39,13%	9,52%	0,00%	49,01%
Varón	37,50%	26,87%	60,87%	90,48%	100,00%	50,99%

Piramide de población de los jueces y magistrados de Castilla la Mancha por Edad y Sexo.



Castilla la Mancha

	Número		Edad media		Antigüedad media	
	M	V	M	V	M	V
Tribunal Superior de Justicia	8	12	37,41	44,89	4,75	14,29
Audiencia Provincial	8	18	44,16	51,12	17,02	22,23
Juzgado de lo Penal	6	3	39,06	54,84	8,12	14,1
Juzgado de lo Contencioso	1	6	32,76	48,37	6,8	11,86
Juzgado de lo Social	4	7	43,08	51,91	14,54	8,22
Juzgado de Vigilancia Penitenciaria	1	1	49,19	50,1	4,05	6,29
Juzgado de Menores	1	4	53,78	56,05	10,29	16,15
Juzgado de Primera Instancia e instrucción	42	21	33,64	37,26	3,89	5,94
Juzgado de Primera Instancia	1	4	34,84	42,13	6,8	9,36
Juzgado de Instrucción	2	1	35,17	42,06	7,68	5,46
Registro Civil Exclusivo	0	0	0	0	0	0
Juzgado Decano Exclusivo	0	0	0	0	0	0
Juzgado de lo Mercantil	0	0	0	0	0	0

Cataluña

Jueces y Magistrados en activo

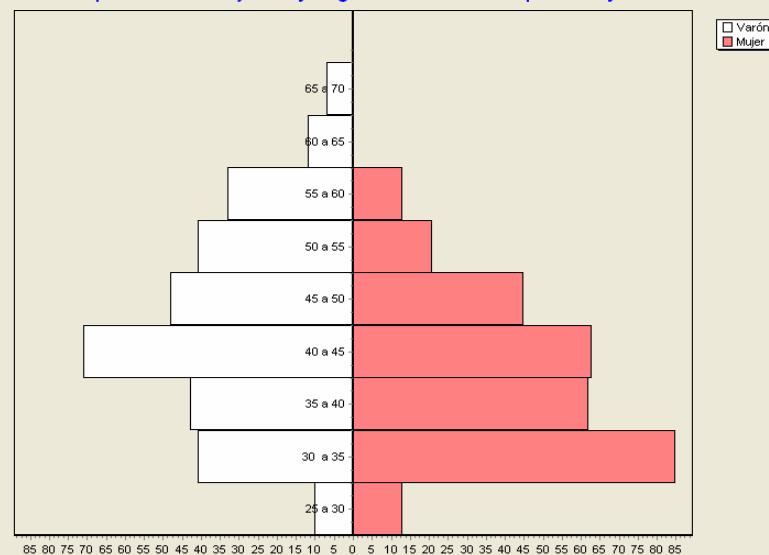
Número

	Rango de edad					Total	Edad media	Antigüedad media
	De 20 a 30	De 30 a 40	De 40 a 50	De 50 a 60	De 60 a 70			
Mujer	13	147	108	34	.	302	40,00	9,31
Varón	10	84	119	74	19	306	45,18	11,89
Total	23	231	227	108	19	608	42,60	10,61

Distribución porcentual por Sexo

	Rango de edad					Total
	De 20 a 30	De 30 a 40	De 40 a 50	De 50 a 60	De 60 a 70	
Mujer	56,52%	63,64%	47,58%	31,48%	0,00%	49,67%
Varón	43,48%	36,36%	52,42%	68,52%	100,00%	50,33%

Pirámide de población de los jueces y magistrados de Cataluña por Edad y Sexo.



Cataluña

	Número		Edad media		Antigüedad media	
	M	V	M	V	M	V
Tribunal Superior de Justicia	35	45	41,5	47,35	9,96	14,06
Audiencia Provincial	33	67	46,91	47,35	17,47	19,03
Juzgado de lo Penal	29	21	40,1	44,64	10,12	9,52
Juzgado de lo Contencioso	7	12	41,21	45,05	12,35	8,41
Juzgado de lo Social	22	29	43,87	47,57	9,82	8,1
Juzgado de Vigilancia Penitenciaria	0	4	0	52,68	0	14,25
Juzgado de Menores	4	5	45,66	44,43	14,03	13,91
Juzgado de Primera Instancia e instrucción	79	43	34,35	37,12	3,33	3,53
Juzgado de Primera Instancia	58	46	40,67	42,67	10,61	10,28
Juzgado de Instrucción	32	29	39,69	45,47	9,44	12,81
Registro Civil Exclusivo	2	1	47,16	65,16	21,44	16,92
Juzgado Decano Exclusivo	1	0	43,32	0	10,29	0
Juzgado de lo Mercantil	0	4	0	43,4	0	13,96

C. Valenciana

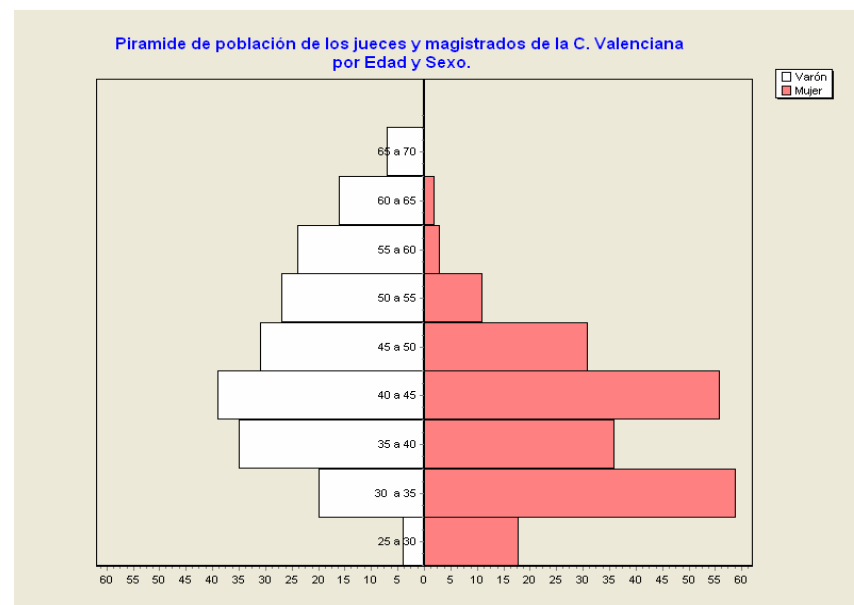
Jueces y Magistrados en activo

Número

	Rango de edad					Total	Edad media	Antigüedad media
	De 20 a 30	De 30 a 40	De 40 a 50	De 50 a 60	De 60 a 70			
Mujer	18	95	87	14	2	216	39,32	10,11
Varón	4	55	70	51	23	203	46,75	15,27
Total	22	150	157	65	25	419	42,92	12,61

Distribución porcentual por Sexo

	Rango de edad					Total
	De 20 a 30	De 30 a 40	De 40 a 50	De 50 a 60	De 60 a 70	
Mujer	81,82%	63,33%	55,41%	21,54%	8,00%	51,55%
Varón	18,18%	36,67%	44,59%	78,46%	92,00%	48,45%



C. Valenciana

	Número		Edad media		Antigüedad media	
	M	V	M	V	M	V
Tribunal Superior de Justicia	20	35	35,78	50,88	7,14	20,88
Audiencia Provincial	29	46	45,99	51,49	18,64	22,55
Juzgado de lo Penal	9	20	45,66	44,95	13,04	14,86
Juzgado de lo Contencioso	9	5	47,69	48,03	13,39	6,17
Juzgado de lo Social	19	10	44,53	51,43	14,66	9,17
Juzgado de Vigilancia Penitenciaria	1	1	47,11	40,48	14,91	12,63
Juzgado de Menores	2	4	40,95	60,76	12,87	22,42
Juzgado de Primera Instancia e instrucción	70	31	33,65	35,78	3,96	4,64
Juzgado de Primera Instancia	27	28	38,3	41,95	10,42	10,67
Juzgado de Instrucción	29	17	41,02	48,11	12,39	14,14
Registro Civil Exclusivo	1	2	49,55	68,81	25,54	39,55
Juzgado Decano Exclusivo	0	1	0	47,68	0	16,23
Juzgado de lo Mercantil	0	3	0	38,98	0	10,28

Extremadura

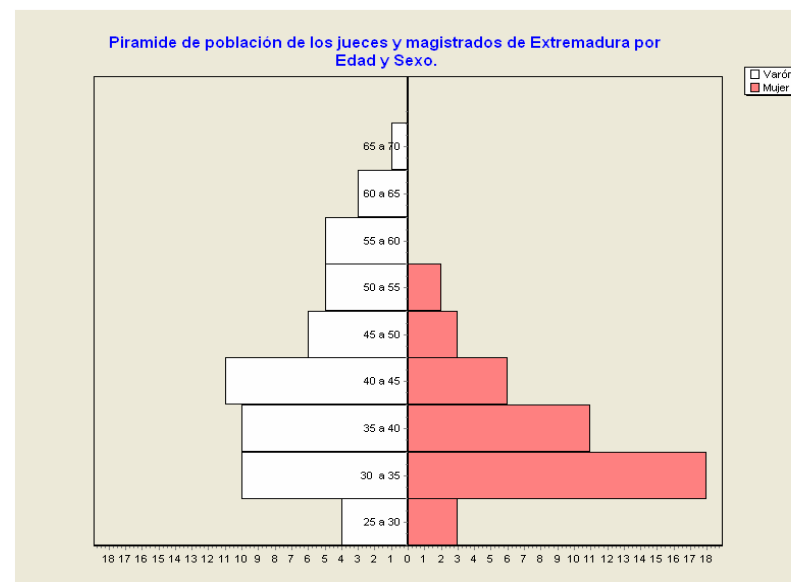
Jueces y Magistrados en activo

Número

	Rango de edad					Total	Edad media	Antigüedad media
	De 20 a 30	De 30 a 40	De 40 a 50	De 50 a 60	De 60 a 70			
Mujer	3	29	9	2		43	36,50	6,69
Varón	4	20	17	10	4	55	43,41	13,31
Total	7	49	26	12	4	98	40,38	10,41

Distribución porcentual por Sexo

	Rango de edad					Total
	De 20 a 30	De 30 a 40	De 40 a 50	De 50 a 60	De 60 a 70	
Mujer	42,86%	59,18%	34,62%	16,67%	0,00%	43,88%
Varón	57,14%	40,82%	65,38%	83,33%	100,00%	56,12%



Extremadura

	Número		Edad media		Antigüedad media	
	M	V	M	V	M	V
Tribunal Superior de Justicia	8	7	37,01	46,38	6,72	18,39
Audiencia Provincial	2	15	46,02	51,73	18	20,51
Juzgado de lo Penal	3	3	46,2	36,76	10,53	9,05
Juzgado de lo Contencioso	1	3	39,62	45,6	12,63	10,53
Juzgado de lo Social	1	4	36,6	48,68	6,8	15,29
Juzgado de Vigilancia Penitenciaria	0	1	0	38,21	0	13,88
Juzgado de Menores	2	0	41,1	0	12,02	0
Juzgado de Primera Instancia e instrucción	20	18	33,41	36,97	3,94	7,15
Juzgado de Primera Instancia	3	3	36,77	35,42	6,15	8,26
Juzgado de Instrucción	3	1	35,26	35,25	8,49	8,49
Registro Civil Exclusivo	0	0	0	0	0	0
Juzgado Decano Exclusivo	0	0	0	0	0	0
Juzgado de lo Mercantil	0	0	0	0	0	0

Galicia

Jueces y Magistrados en activo

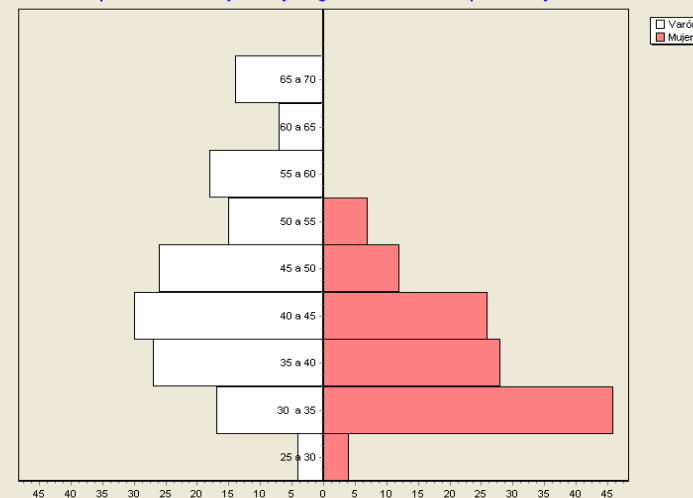
Número

	Rango de edad					Total	Edad media	Antigüedad media
	De 20 a 30	De 30 a 40	De 40 a 50	De 50 a 60	De 60 a 70			
Mujer	4	74	38	7		123	38,54	8,10
Varón	4	44	56	33	21	158	46,78	15,54
Total	8	118	94	40	21	281	43,18	12,28

Distribución porcentual por Sexo

	Rango de edad					Total
	De 20 a 30	De 30 a 40	De 40 a 50	De 50 a 60	De 60 a 70	
Mujer	50,00%	62,71%	40,43%	17,50%	0,00%	43,77%
Varón	50,00%	37,29%	59,57%	82,50%	100,00%	56,23%

Pirámide de población de los jueces y magistrados de Galicia por Edad y Sexo.



Galicia

	Número		Edad media		Antigüedad media	
	M	V	M	V	M	V
Tribunal Superior de Justicia	12	36	36,81	49,51	5,52	18,81
Audiencia Provincial	12	39	46,85	52,52	19,72	23,07
Juzgado de lo Penal	11	6	41,93	42,92	12,11	13,4
Juzgado de lo Contencioso	5	8	40,79	46,96	10,47	8,04
Juzgado de lo Social	8	14	42,47	45,85	12,57	11,12
Juzgado de Vigilancia Penitenciaria	0	2	0	46,25	0	13,51
Juzgado de Menores	2	2	35,51	57,73	5,46	31,74
Juzgado de Primera Instancia e instrucción	51	30	34,71	36,54	3,72	4,71
Juzgado de Primera Instancia	15	11	39,67	45,85	7,78	15,57
Juzgado de Instrucción	6	8	42,74	45,96	13,17	15,38
Registro Civil Exclusivo	0	1	0	67,71	0	37,85
Juzgado Decano Exclusivo	0	0	0	0	0	0
Juzgado de lo Mercantil	1	1	38,76	42,56	10,83	13,88

Madrid

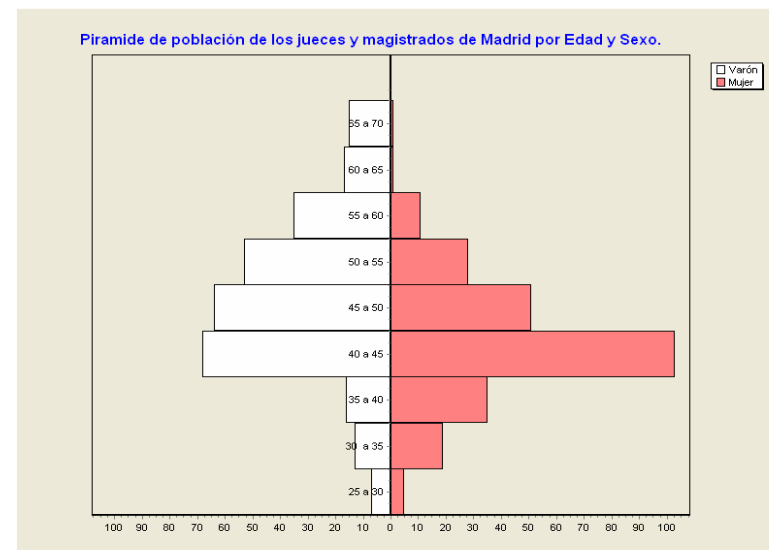
Jueces y Magistrados en activo

Número

	Rango de edad					Total	Edad media	Antigüedad media
	De 20 a 30	De 30 a 40	De 40 a 50	De 50 a 60	De 60 a 70			
Mujer	5	54	154	39	2	254	43,60	14,62
Varón	7	29	132	88	32	288	48,59	16,84
Total	12	83	286	127	34	542	46,26	15,80

Distribución porcentual por Sexo

	Rango de edad					
	De 20 a 30	De 30 a 40	De 40 a 50	De 50 a 60	De 60 a 70	70 o más
Mujer	41,67%	65,06%	53,85%	30,71%	5,88%	46,86%
Varón	58,33%	34,94%	46,15%	69,29%	94,12%	53,14%



Madrid

	Número		Edad media		Antigüedad media	
	M	V	M	V	M	V
Tribunal Superior de Justicia	43	65	42,43	47,63	13,31	15,71
Audiencia Provincial	27	68	48,25	52,09	21,14	23,56
Juzgado de lo Penal	23	12	45	45,64	16,91	16,9
Juzgado de lo Contencioso	14	13	46,07	48,4	15,97	14,68
Juzgado de lo Social	18	20	45,37	53,71	13,5	14,14
Juzgado de Vigilancia Penitenciaria	2	1	41,01	51,24	15,05	13,15
Juzgado de Menores	4	2	44,35	49,5	17,46	15,64
Juzgado de Primera Instancia e instrucción	46	29	38,15	40,14	8,94	9,42
Juzgado de Primera Instancia	55	32	44,07	49,86	15,13	15,18
Juzgado de Instrucción	20	37	45,63	47,92	16,1	15,44
Registro Civil Exclusivo	2	3	50,22	53,05	24,94	27,67
Juzgado Decano Exclusivo	0	1	0	43,87	0	14,91
Juzgado de lo Mercantil	0	5	0	43,97	0	15,55

Murcia

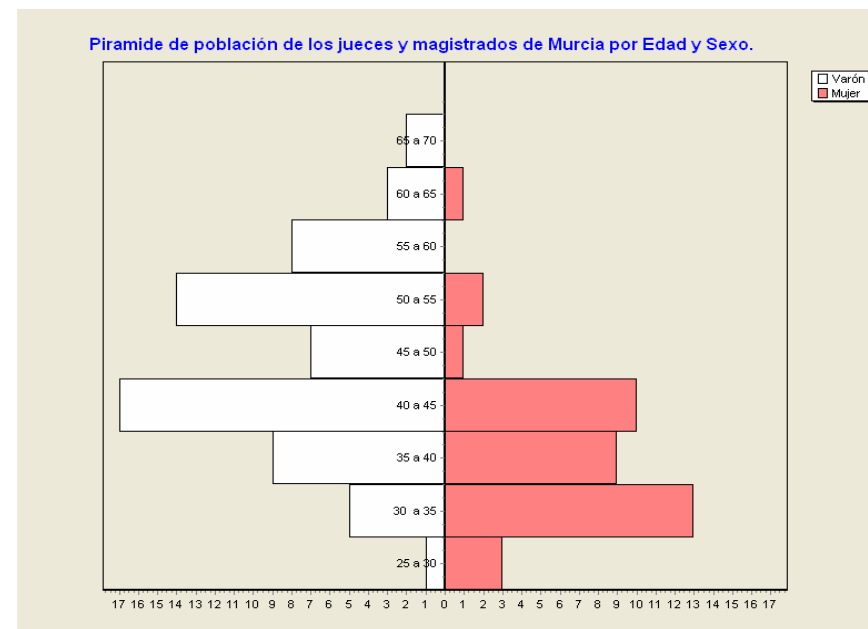
Jueces y Magistrados en activo

Número

	Rango de edad					Total	Edad media	Antigüedad media
	De 20 a 30	De 30 a 40	De 40 a 50	De 50 a 60	De 60 a 70			
Mujer	3	22	11	2	1	39	38,46	9,53
Varón	1	14	24	22	5	66	46,93	16,59
Total	4	36	35	24	6	105	43,78	13,97

Distribución porcentual por Sexo

	Rango de edad					Total
	De 20 a 30	De 30 a 40	De 40 a 50	De 50 a 60	De 60 a 70	
Mujer	75,00%	61,11%	31,43%	8,33%	16,67%	37,14%
Varón	25,00%	38,89%	68,57%	91,67%	83,33%	62,86%



Murcia

	Número		Edad media		Antigüedad media	
	M	V	M	V	M	V
Tribunal Superior de Justicia	5	12	34,46	52,22	6,23	21,11
Audiencia Provincial	2	14	56,95	50,85	30,54	23,78
Juzgado de lo Penal	2	5	41,59	45,8	15,57	15,76
Juzgado de lo Contencioso	2	2	44,05	48,14	16,09	14,97
Juzgado de lo Social	3	6	42,27	46,03	13,55	15,49
Juzgado de Vigilancia Penitenciaria	1	0	37,78	0	8,49	0
Juzgado de Menores	1	0	52,75	0	16,92	0
Juzgado de Primera Instancia e instrucción	13	8	32,86	35,29	2,74	4,37
Juzgado de Primera Instancia	5	11	41,24	45,89	13,21	13,35
Juzgado de Instrucción	4	7	37,52	44,09	9,35	14,41
Registro Civil Exclusivo	0	1	0	61,5	0	24,34
Juzgado Decano Exclusivo	0	0	0	0	0	0
Juzgado de lo Mercantil	1	0	41,52	0	10,83	0

Navarra

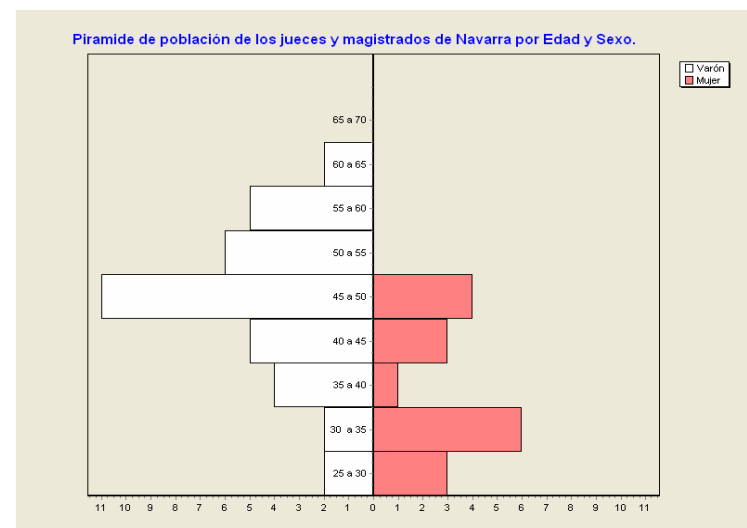
Jueces y Magistrados en activo

Número

	Rango de edad					Total	Edad media	Antigüedad media
	De 20 a 30	De 30 a 40	De 40 a 50	De 50 a 60	De 60 a 70			
Mujer	3	7	7	.	.	17	37,09	8,90
Varón	2	6	16	11	2	37	46,87	16,09
Total	5	13	23	11	2	54	43,79	13,83

Distribución porcentual por Sexo

	Rango de edad					Total
	De 20 a 30	De 30 a 40	De 40 a 50	De 50 a 60	De 60 a 70	
Mujer	60,00%	53,85%	30,43%	0,00%	0,00%	31,48%
Varón	40,00%	46,15%	69,57%	100,00%	100,00%	68,52%



Navarra

	Número		Edad media		Antigüedad media	
	M	V	M	V	M	V
Tribunal Superior de Justicia	3	13	34,89	50,87	7,1	19,14
Audiencia Provincial	1	8	46,42	47,55	18,53	20,55
Juzgado de lo Penal	1	2	47,91	46	14,33	12,93
Juzgado de lo Contencioso	1	2	41,66	54,59	14,91	17,09
Juzgado de lo Social	1	2	30,77	41,81	3,81	13,77
Juzgado de Vigilancia Penitenciaria	0	0	0	0	0	0
Juzgado de Menores	1	0	45,89	0	17,27	0
Juzgado de Primera Instancia e instrucción	5	3	32,37	31,78	3,63	2,04
Juzgado de Primera Instancia	2	5	42,9	46,83	16,23	14,3
Juzgado de Instrucción	2	2	32,8	39,06	5,3	8,49
Registro Civil Exclusivo	0	0	0	0	0	0
Juzgado Decano Exclusivo	0	0	0	0	0	0
Juzgado de lo Mercantil	0	0	0	0	0	0

Pais Vasco

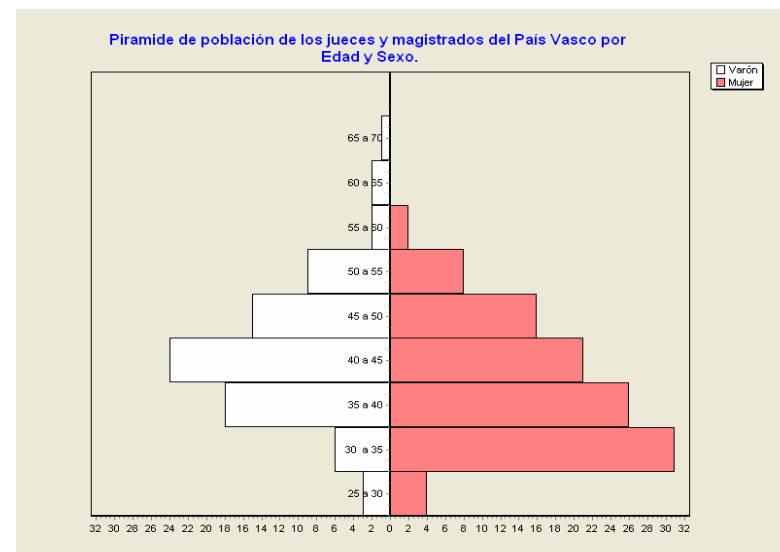
Jueces y Magistrados en activo

Número

	Rango de edad					Total	Edad media	Antigüedad media
	De 20 a 30	De 30 a 40	De 40 a 50	De 50 a 60	De 60 a 70			
Mujer	4	57	37	10		108	39,48	8,77
Varón	3	24	39	11	3	80	42,96	9,98
Total	7	81	76	21	3	188	40,96	9,28

Distribución porcentual por Sexo

	Rango de edad					Total
	De 20 a 30	De 30 a 40	De 40 a 50	De 50 a 60	De 60 a 70	
Mujer	57,14%	70,37%	48,68%	47,62%	0,00%	57,45%
Varón	42,86%	29,63%	51,32%	52,38%	100,00%	42,55%



Pais Vasco

	Número		Edad media		Antigüedad media	
	M	V	M	V	M	V
Tribunal Superior de Justicia	11	18	37,81	45,79	7	14,77
Audiencia Provincial	23	14	45,12	46,54	16,5	17,13
Juzgado de lo Penal	8	6	38,59	41,98	9,68	6,95
Juzgado de lo Contencioso	3	5	38,05	43,18	4,81	8,03
Juzgado de lo Social	9	7	40,35	45,47	8,45	7,22
Juzgado de Vigilancia Penitenciaria	1	0	36,3	0	6,8	0
Juzgado de Menores	4	0	46,54	0	10,19	0
Juzgado de Primera Instancia e instrucción	15	10	33,11	33,44	2,99	3,23
Juzgado de Primera Instancia	19	10	39,22	40,33	6,93	4,6
Juzgado de Instrucción	14	7	36,34	44,21	6,03	6,91
Registro Civil Exclusivo	1	0	51,02	0	13,97	0
Juzgado Decano Exclusivo	0	1	0	45,38	0	15,54
Juzgado de lo Mercantil	0	2	0	41,15	0	9,04

La Rioja

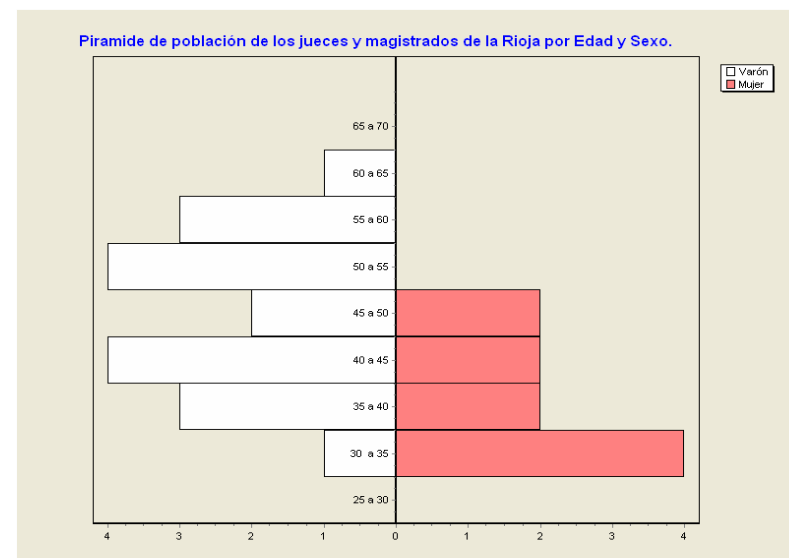
Jueces y Magistrados en activo

Número

	Rango de edad				Total	Edad media	Antigüedad media
	De 30 a 40	De 40 a 50	De 50 a 60	De 60 a 70			
Mujer	6	4	.	.	10	38,34	10,12
Varón	4	6	7	1	18	47,31	15,19
Total	10	10	7	1	28	44,11	13,38

Distribución porcentual por Sexo

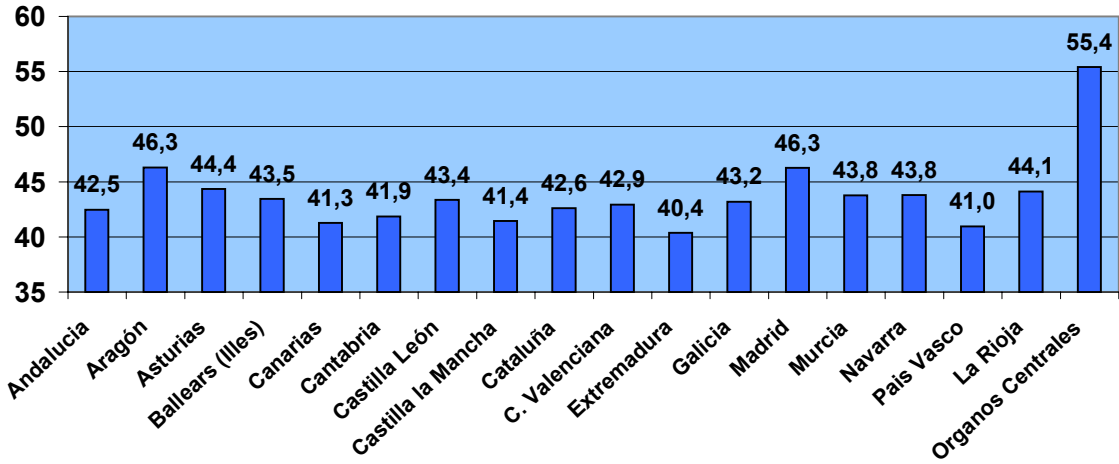
	Rango de edad				Total
	De 30 a 40	De 40 a 50	De 50 a 60	De 60 a 70	
Mujer	60,00%	40,00%	0,00%	0,00%	35,71%
Varón	40,00%	60,00%	100,00%	100,00%	64,29%



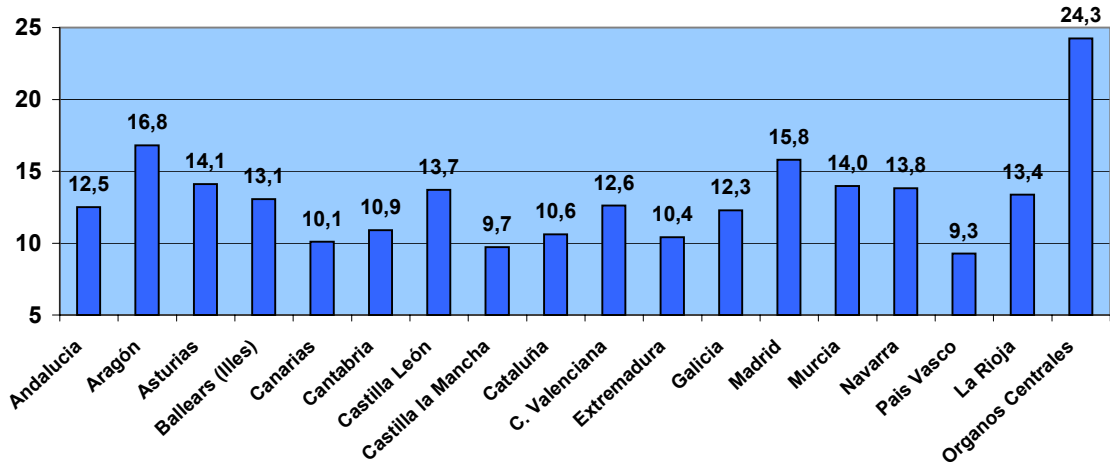
La Rioja

	Número		Edad media		Antigüedad media	
	M	V	M	V	M	V
Tribunal Superior de Justicia	0	6	0	53,25	0	21,82
Audiencia Provincial	2	2	47,38	50,68	20,3	22,8
Juzgado de lo Penal	0	2	0	42,86	0	15,05
Juzgado de lo Contencioso	1	0	41,49	0	13,88	0
Juzgado de lo Social	1	1	42,27	50,12	12,63	4,05
Juzgado de Vigilancia Penitenciaria	0	0	0	0	0	0
Juzgado de Menores	0	1	0	50,7	0	12,63
Juzgado de Primera Instancia e instrucción	2	1	30,8	57,46	2,22	1,66
Juzgado de Primera Instancia	2	4	36,86	36,2	10,18	8,94
Juzgado de Instrucción	2	1	34,79	41,98	4,63	12,63
Registro Civil Exclusivo	0	0	0	0	0	0
Juzgado Decano Exclusivo	0	0	0	0	0	0
Juzgado de lo Mercantil	0	0	0	0	0	0

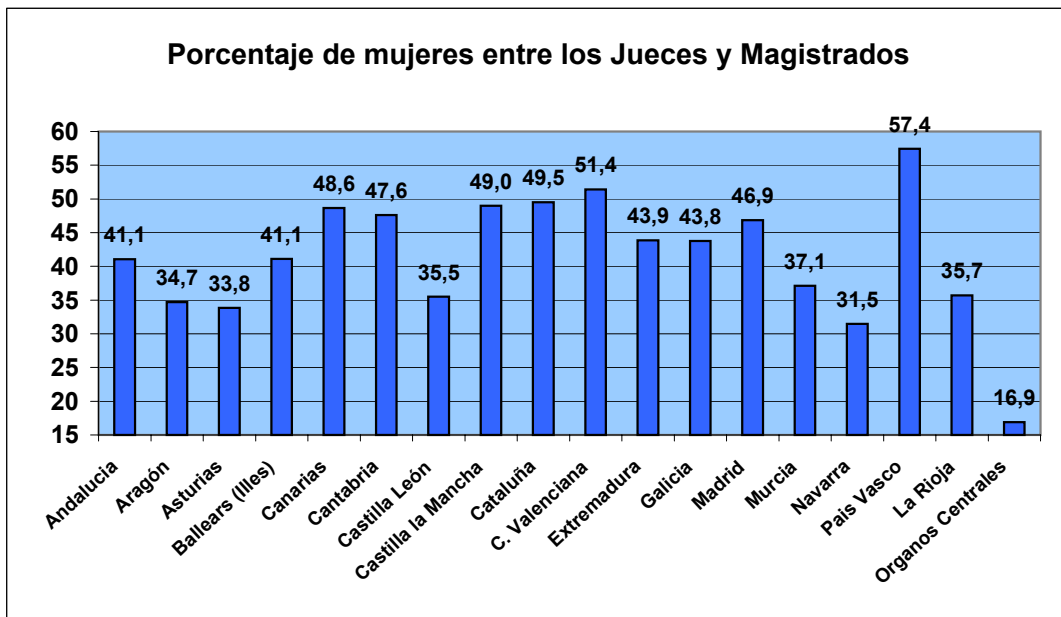
Edad media de los jueces en activo



Antigüedad media de los jueces en activo



Andalucía	41,08%
Aragón	34,71%
Asturias	33,85%
Baleares (Illes)	41,12%
Canarias	48,91%
Cantabria	47,62%
Castilla León	35,52%
Castilla la Mancha	49,01%
Cataluña	49,67%
C. Valenciana	51,55%
Extremadura	43,88%
Galicia	43,77%
Madrid	46,86%
Murcia	37,14%
Navarra	31,48%
Pais Vasco	57,45%
La Rioja	35,71%
Organos Centrales	16,89%
España	43,95%



Andalucía	9,29
Aragón	9,55
Asturias	12,10
Baleares (Illes)	10,91
Canarias	9,38
Cantabria	11,22
Castilla León	10,35
Castilla la Mancha	8,00
Cataluña	8,71
C. Valenciana	8,97
Extremadura	9,07
Galicia	10,18
Madrid	9,15
Murcia	7,87
Navarra	9,11
Pais Vasco	8,85
La Rioja	9,31
España	9,61

Datos a 1 de enero de 2005. Cifras de población provisionales

